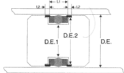


SELLOS DE PISTÓN DE TRES PIEZAS - ESTILO MPSA-59

Este estilo se diseña para los pistones de dos piezas. El sello es un elemento de goma moldeado de Nitrilo con refuerzos recubiertos de goma consolidados de tela y dos cojinetes poliacetil contra-protuberancia.



INFORMACIÓN DEL SELLO

MATERIAL	SELLO DE TELA / NBR 70 COJINETE DE ACETAL / RESPALDO
RANGO DE TEMPERATURA	-30° a +100° C
RANGO DE PRESIÓN	0 a 5,000 PSI

N° de Parte	DE	DE1	DE2	L1	L2	Precio de Lista	N° de Parte	DE	DE1	DE2	L1	L2	Precio de Lista
MPSA-59-040	40	24	35.4	18	6.35	\$ 12.77	MPSA-59-085	85	65	79.15	22	6.35	\$ 19.59
MPSA-59-050	50	34	45.4	18	6.35	13.54	MPSA-59-090	90	70	84.15	22	6.35	23.33
MPSA-59-060	60	44	55.4	18	6.35	16.80	MPSA-59-100A	100	75	93.15	22	6.35	27.06
MPSA-59-063	63	47	58.4	19	6.35	18.81	MPSA-59-100	100	80	94.15	25	6.35	30.45
MPSA-59-065	65	50	60.4	18	6.35	19.39	MPSA-59-110	110	90	104.1	25	6.35	24.01
MPSA-59-070	70	50	64.15	22	6.35	19.59	MPSA-59-120	120	100	114.1	25	6.35	29.37
MPSA-59-075	75	55	69.15	22	6.35	26.58	MPSA-59-125	125	100	118.1	25	6.35	42.45
MPSA-59-080	80	60	74.15	22	6.35	18.93	MPSA-59-130	130	105	123	25	6.35	30.92
MPSA-59-080A	80	60	74.15	31	6.35	19.12							