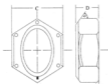


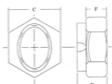
TUERCAS DE FIJACIÓN DE GRADO C

Estas tuercas de fijación fino-roscaadas del grado C se forman de carbón medio, acero sometido a un tratamiento térmico y se diseñan para ser utilizadas con un perno del grado 8. Tuercas de fijación más pequeñas del tamaño emplean un Cuello del estilo de automatización mientras que los más grandes utilizan un diseño completo del Cuello. Ambos tipos de la tuerca de fijación se almacenan con los lacres del cadmio y de la cera.

Estilo de la Automatización



Estilo completo del Cuello



Estilo de la Automatización

N° de Parte	Tamaño	Ranuras	C Ancho a Través de lo Plano		D Grueso Total		Precio de Lista
			Max	Min	Max	Min	
LN-1/2-13	1/2	13	0.7500	0.736	0.510	0.490	\$ 7.75
LN-1-14	1	14	1.5020	1.450	0.887	0.831	3.75
LN-3/4-16	3/4	16	1.1250	1.088	0.665	0.617	2.26
LN-5/8-18	5/8	18	0.9375	0.922	0.646	0.621	1.08

Estilo completo del Cuello

N° de Parte	Tamaño	Ranuras	C Ancho a Través de lo Plano		D Grueso Total		F Altura Hexagonal		Precio de Lista
			Max	Min	Max	Min	Max	Min	
LN-1-1/2-12	1-1/2	12	2.250	2.175	1.317	1.246	0.895	0.843	\$ 19.93
LN-1-1/4-12	1-1/4	12	1.876	1.812	1.004	1.030	0.719	0.698	12.02
LN-1-1/8-12	1-1/8	12	1.687	1.631	0.999	0.909	0.657	0.636	9.73
LN-1-3/4-12	1-3/4	12	2.625	2.538	1.540	1.460	1.012	0.989	36.55
LN-1-3/8-12	1-3/8	12	2.062	1.994	1.206	1.138	0.795	0.771	17.83
LN-2-12	2	12	3.000	2.900	1.763	1.675	1.158	1.134	80.97